



Activity zu Ost und West

Spielerische Beschäftigung mit Begriffen zum Thema Ost – West. Erarbeitung der Bedeutung von unbekanntem Begriffen.

Ziele

- Die Teilnehmer_innen lernen neue Begriffe zum Thema Ost – West kennen.
- Die Teilnehmer_innen setzen sich auf spielerische Weise mit dem Thema Ost–West auseinander.

Rahmenbedingungen

Zeit	30–45 Minuten
Gruppengröße	bis 24 TN
Material	25–35 Blätter buntes DIN-A4-Papier, Kärtchen mit Begriffen, Spielfiguren, Flipchart-Papier und Stifte zum Malen
Raum	ein Raum, der groß genug ist, um das Spielfeld auszulegen

Ablauf der Übung

1. Bereiten Sie Kärtchen mit den Begriffen vor. Markieren Sie, ob der Begriff gezeigt, erklärt oder gemalt werden soll.
2. Lassen Sie je nach Gruppengröße Teams mit 3–6 Spieler_innen bilden (die Teams können auch durch ein Postkartenpuzzle oder einfachen Abzählen zusammenfinden). Jedes Team gibt sich einen Namen und sucht sich eine Spielfigur aus.



3. Legen Sie die bunten A4-Blätter auf den Fußboden zu einem Spielfeld aus. Die Anzahl der ausgelegten Blätter hängt von der Zahl der Teams und der Begriffe ab. Bei 48 Begriffen (s. Anhang) und zwei Teams nehmen Sie ca. 30 Blätter. Je mehr Teams mitspielen, desto weniger Blätter/Spielfelder legen Sie aus. In der ersten Runde stehen alle Figuren auf dem ersten Feld.
4. Das Team, welches beginnt (mit „Stein, Schere, Papier“ oder Würfeln bestimmen), bestimmt eine_n Darsteller_in. In den folgenden Runden kommt der Reihe nach jede_r mal dran. Der_die Darsteller_in nimmt das oberste Kärtchen vom Stapel und prägt sich den Begriff ein.
 - „M“ heißt, der Begriff muss gemalt/gezeichnet werden. Der_die Darsteller_in darf weder sprechen noch durch Gesten Hinweise geben. Die Zeichnung darf keine Zahlen oder Buchstaben enthalten.
 - „E“ heißt, der Begriff muss erklärt werden. Der_die Darsteller_in muss den Begriff beschreiben, ohne das Wort, Teile des Wortes oder abgeleitete Formen des Wortes zu verwenden.
 - „P“ steht für Pantomime. Der Begriff muss pantomimisch dargestellt werden. Der_die Darsteller_in darf keine Geräusche machen oder auf Gegenstände zeigen. Es darf jedoch auf eigene Körperteile gezeigt werden.
 - Der_die Darsteller_in hat jeweils 1 Minute Zeit (von Spielleitung gestoppt). In dieser Zeit soll das eigene Team den Begriff erraten. Wenn das Team es schafft, darf es ein Feld vorgehen. Falls nicht, dürfen die anderen Teams auch raten. Das Team, das den Begriff errät, darf ein Feld vorgehen. Bei den Runden, bei denen alle raten, gibt es keine Zeitbegrenzung.



Hinweis zur Durchführung

Wenn jemand einen Begriff nicht kennt, kann ihn entweder jemand anderes aus dem eigenen Team darstellen, oder die Spielleitung erklärt ihn kurz außerhalb des Raums. Wenn eine Person nicht weiß, wie sie den Begriff darstellen/malen/erklären soll, wird ebenso verfahren.

Auswertung

- Wie hat Ihnen die Übung gefallen?
- Welche Begriffe waren schwer darzustellen?
- Gab es Begriffe, die Sie nicht kannten?
- Welche Begriffe hätten Sie anders dargestellt?

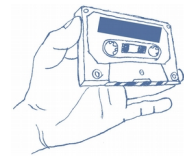
Vorschläge zur Weiterarbeit

Da es sich um eine Einstiegsübung handelt, können viele Übungen aus diesem Modul folgen, z.B.: „Gegenstände“, „Stammbaum“, „Selbst- und Fremdbilder“, „Jugendkulturen“, „Zeitstrahl“

Quelle

Abänderung des bekannten Spiels „Activity“ durch das Diversity Team, Bildungsteam Berlin-Brandenburg e.V.





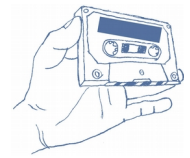
Material-Anhang: Begriffe zum Malen, Erklären und zur pantomimischen Darstellung

Pantomime

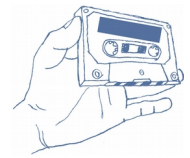
- Ampelmännchen
- Trabi
- VW
- Stasi
- Grenzkontrolle
- Ossi
- Wessi
- Grenzbeamte_r
- Armee
- Nicki
- Demonstration

Erklären

- Erich Honecker



- Helmut Kohl
- DDR
- BRD
- Mauerfall
- FDJ
- Stasi
- Fluchtversuch
- Begrüßungsgeld
- Reisefreiheit
- Kalter Krieg
- Solidaritätszuschlag
- Kinderkrippe
- Westpaket
- Datsche
- Kettenwurst
- Grenzkontrolle



- „Tatort“
- „Polizeiruf“
- Vertragsarbeiter_in
- Gastarbeiter_in
- Sozialamt
- Bundestag
- Volkskammer

Malen

- Mauer
- Fernsehturm
- Brandenburger Tor
- Sandmännchen
- „Pu der Bär“
- Ku’damm
- Broiler
- Hamburger



- Schrankwand
- Plattenbau
- Banane
- Pass
- Nasszelle